



# Portfolio 2023

---

[desillusion.ch](http://desillusion.ch)



strategische  
Beratung

Gastronomie

# neue Räume

Nutzungsstrategien

Arealentwicklung

Urban Design

|                            |    |
|----------------------------|----|
| desillusion & Co.          | 3  |
| Strategische Beratung      | 4  |
| Personen                   | 5  |
| Arbeitsfelder              | 7  |
| Referenzprojekte & Stories | 8  |
| Studien & Infographics     | 15 |
| Medienspiegel              | 16 |
| Kundinnen & Partner        | 17 |

# desillusion & Co.

2001 als Idee entstanden, 2011 als Projekt gestartet und 2014 als GmbH 2014 gegründet – desillusion & Co. basiert auf einer langfristigen Perspektive, entwickelt sich konstant weiter und ist eher auf qualitative Bereicherung denn auf quantitatives Wachstum fokussiert.

Wir stellen den Menschen – unsere Kundinnen und Partner, aber auch Nutzerinnen und Gäste in unseren Projekten – ins Zentrum. Wir setzen auf Sinnhaftigkeit, Lustprinzip und Mehrwert, auf Inklusion, Diversität und Gleichberechtigung, auf soziale, ökologische und ökonomische Nachhaltigkeit.

Wir bieten strategische Beratung für Betreiber, Eigentümerinnen und Vermieter von gastronomischen Plattformen sowie für Arealentwickler, Planerinnen und Architekten.

Wir denken ganzheitlich und haben immer den Markt rund um die Projekte unserer Kundinnen und Kunden im Auge – seien dies Stadtquartiere, neue Areale, Business Districts, Shopping Centers, Sportstätten, Bildungs- oder Kulturbetriebe.

Wir begleiten Projekte, die auf einer Vision mit Potenzial und gesicherter Finanzierung basieren. Unsere Arbeit ist fokussiert auf die Analyse von Märkten und Betrieben, darauf aufbauende Strategieentwicklung, Konzeption und Realisierungsbegleitung. Wir pflegen eine systematische Vorgehensweise und liefern konkrete Lösungen.

**desillusion ist bei uns also durchwegs positiv zu verstehen: Wir machen aus vagen Visionen klare Konzepte.**



**Büro Basel** (Firmensitz)  
Spalentorweg 55  
4051 Basel

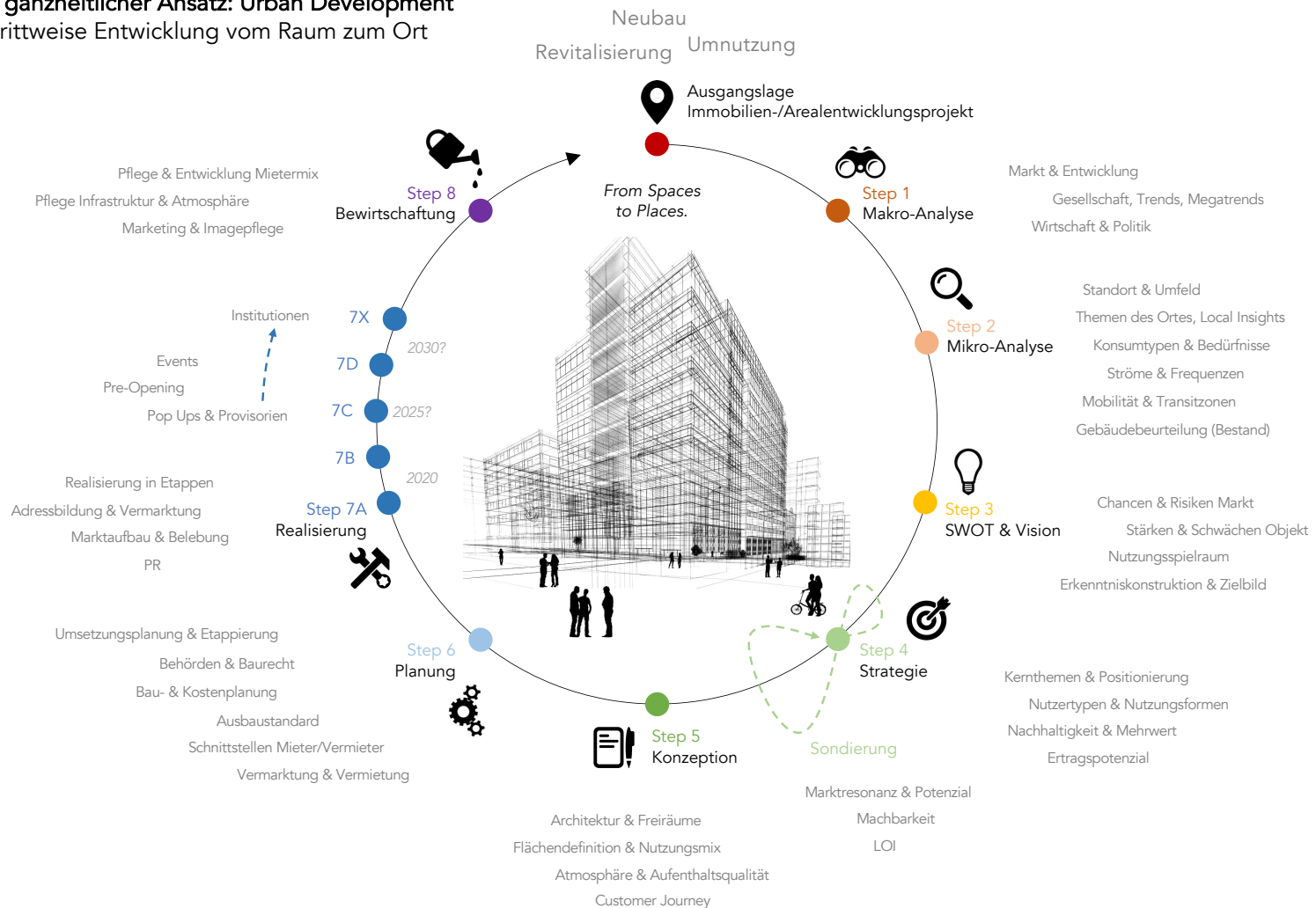
**Büro Zürich**  
Clausiusstrasse 70  
8006 Zürich



**HotellerieSuisse**  
Trusted Consultant

# Strategische Beratung

Ein ganzheitlicher Ansatz: Urban Development  
schrittweise Entwicklung vom Raum zum Ort





# Rafael Saupe

Rafael hat an der Hotelfachschule Thun studiert. Er war im Aufbau von Betrieben im Bereich Bar- und Kaffeekultur engagiert sowie als Trainer und Referent für den Branchenverband GastroSuisse tätig. Später absolvierte er das Masterprogramm Kulturmanagement an der Universität Basel sowie den CAS in Urban Management am Center for Urban and Real Estate Management (CUREM) der Universität Zürich. 2022 folgte der Master in Strategic Design an der Zürcher Hochschule der Künste ZHdK.

## Strategie, Future Studies, Urban Design

Rafael hat sich ein grosses Verständnis für Markt und Gesellschaft erarbeitet. Seine Kompetenzen liegen auf der strategischen Ebene: bei Analyse, Kreation, ganzheitlicher Konzeption und Profilbildung. Rafael funktioniert kreativ und denkt dennoch unternehmerisch. Er pflegt die Sicht aufs Ganze, behält gleichzeitig die wesentlichen Details im Fokus und liefert marktfähige Strategien für Areale und Betriebe.

## Aus- & Weiterbildung

- MAS Strategic Design ZHdK
- CAS Urban Management UniZH
- MAS Arts Management UniBS
- Dipl. Hôtelier-Restaurateur HF

## Stationen & Projekte

|             |  |
|-------------|--|
| seit 2011   | Geschäftsführung desillusion, Basel & Zürich |
| 2013 – 2014 | Neukonzeption Restaurant Rüsterei, Zürich    |
| 2011 – 2014 | Freischaffender Berater & Referent           |
| 2006 – 2011 | Trainer & Berater GastroSuisse, Zürich       |
| 2005 – 2006 | Idea Producer/Trend Scout Brainstore, Biel   |
| 2002 – 2005 | Geschäftsführung Adrianos Bar & Café, Bern   |



# Lukas von Bidder

Lukas hat an der Hotelfachschule Thun studiert. Er war in der Führung klassischer und systemgastronomischer Betriebe tätig, später wirkte er als Dozent und operativer Leiter des César Ritz College in Luzern. Zudem studierte er Betriebsökonomie an der Fachhochschule Nordwestschweiz. 2021 absolvierte er den CAS in Urban Management am Center for Urban and Real Estate Management (CUREM) der Universität Zürich.

## Netzwerk & Urban Management

Lukas agiert wirtschaftlich, ist erfahren im Projektmanagement und hat ausgewiesene kommunikative Fähigkeiten. Er schafft in gastronomischen Projekten die notwendige Struktur, organisiert die zeitgerechte und zielgerichtete Umsetzung. Sein umfassendes Netzwerk in der Branche ist zentral für die Ausschreibung und Vergabe von Lokalitäten und Gastronomieflächen, für das Erkennen von Optionen und Chancen im Markt.

## Aus- & Weiterbildung

- CAS Urban Management UniZH
- Eidg. dipl. Betriebsökonom FH
- Dipl. Hôtelier-Restaurateur HF

## Stationen & Projekte

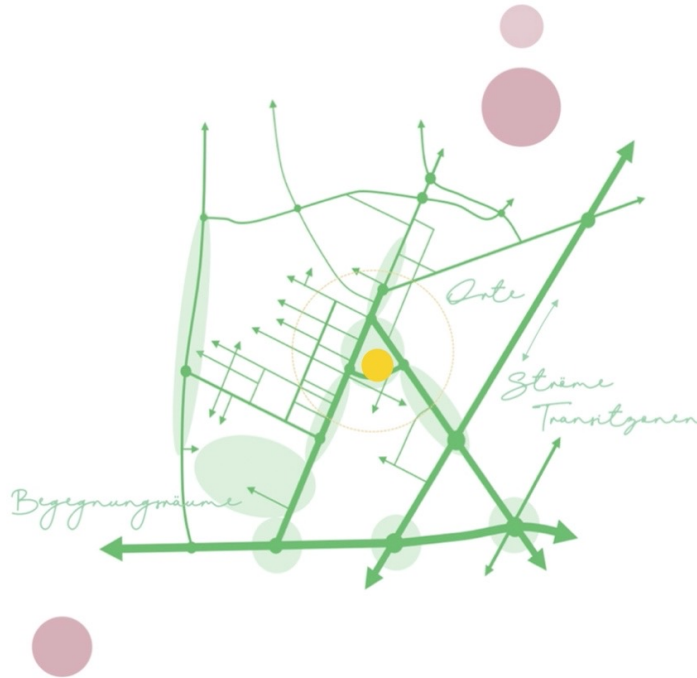
|             |   |
|-------------|---|
| seit 2011   | Geschäftsführung desillusion, Basel & Zürich                          |
| 2013 – 2014 | Neukonzeption Restaurant St. Albaneck, Basel                          |
| 2012 – 2013 | Operations Manager César Ritz Colleges, Luzern                        |
| 2011 – 2012 | Dozent César Ritz Colleges, Brig/Le Bouveret                          |
| 2008 – 2011 | Projektkoordination Da Giovanni, Coop, Basel                          |
| 2003 – 2008 | Projektmanagement F. Hoffmann La Roche, Basel                         |
| 2002 – 2003 | Management Trainee Hotel Essex House, New York (heute Jumeirah Hotel) |



# Leistungsbereiche

## Strategische Betriebsberatung

- Markt- & Konkurrenzanalysen für gastronomische Projekte
- Potenzialbeurteilung für gastronomische Standorte
- Betriebsanalysen & Aktionsplanung für bestehende Lokale
- Kreation ganzheitliche gastronomische Konzepte
- Entwicklung & Beurteilung von Betriebs- & Investitionsbudgets



## Thinking out of the Box

- Design Thinking & Ideenproduktion im Kontext von Verpflegung & Begegnung
- Workshops zur Schärfung von Visionen & zur Evaluation von Strategien für (neue) Betriebe/Standorte
- Inputs zu gastronomischen Trends/Innovationen & zum gesellschaftlichen Wertewandel

## Markt- & Arealentwicklung

- Begleitung von Immobilien- & Stadtentwicklungsprojekten mit Fokus auf Gastronomie & Begegnungsräume
- kurz-/langfristige Potenzialbeurteilung für gastronomische Nutzungen in neuen Märkten
- Strategieentwicklung zur Belebung von Standorten
- Entwicklung marktgerechter Gastronomie-Portfolios für Quartiere, Areale, Centers, Business Districts
- Hochrechnung von Frequenzen, Umsatz- & Mietpotenzial für Gastronomieflächen
- Ausschreibung & Vergabe von Gastronomiebetrieben
- Fachlicher Support & Second Opinion für Immobilienentwickler & -bewirtschafterinnen sowie die öffentliche Hand



Referenzprojekt/Story

# Adressbildung durch Gastronomie

Sihlcity Entertainment Center, Zürich

## Projekt

Begleitung & Weiterentwicklung  
Gastronomie-Portfolio im Entertainment  
Center Sihlcity, Zürich

## Teilprojekte

- A Analysen Markt, Areal & Betriebe
- B Neukonzeption Einzelbetriebe
- C Beurteilung & Second Opinion  
Betriebe, Konzepte, Projekte
- D Ausschreibung Gastronomieflächen

## Kernziel

markt- & zielgruppengerechte Gastro-  
nomie als qualitativer & nachhaltiger  
Mehrwert für das Entertainment Center  
Sihlcity

## Zeitraum

2013 - 2020

## Status

alle bisherigen Teilprojekte abgeschlossen

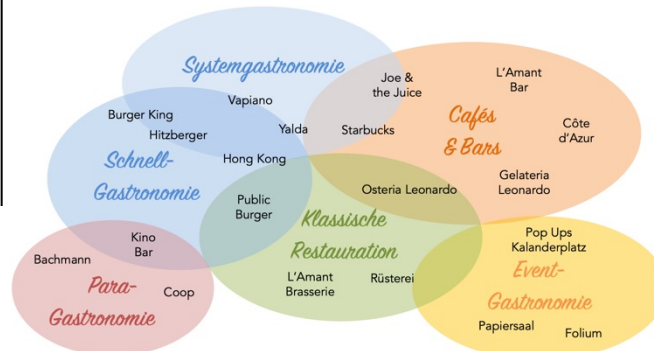
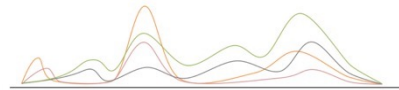
## Infos

sihlcity.ch  
ruesterei.ch

# sihlcity



*starke Anziehungskraft und  
gesteigerte Aufenthaltsqualität  
durch marktgerechte,  
zeitgemässe Gastronomie  
im Center*



Referenzprojekt/Story

# Gastro-Innovation im Businesspark

Arealentwicklung Grid/Baselink, Allschwil

## Projekt

Entwicklung Gastronomie für den neu entstehenden Life Science- & Gewerbe-park GRID auf dem Areal Baselink in Basel

## Projektphasen

- 1 Analyse Markt, Potenzial & Entwicklung
- 2 Entwicklung Szenarien & Etappierung  
Gastronomie-Portfolio
- 3 Begleitung Planung
- 4 Ausschreibung & Vergabe  
Gastronomieflächen

## Kernziel

markt- & zielgruppengerechte Gastro-nomie für das Objekt GRID & das Areal Baselink; in Etappen mit dem Areal wachsend

## Zeitraum

seit 2017

## Status

Projektphasen 1/2 abgeschlossen  
Auftrag laufend

## Infos

baselink.ch  
maincampus.ch  
senn.com

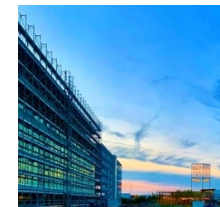


HERZOG & DE MEURON



*neuartige  
Verpflegungs- und Begegnungsorte  
für den etappenweise wachsenden  
Innovations- und Life Science Hub*

Deli Café      Food Hubs  
Street Food Pod      **Kantine 4.0**      Urban Garden



# Kulinarische Oasen im Spital

Gastronomie Kantonsspital Graubünden, Chur

## Projekt

Entwicklung öffentliche Gastronomie Kantonsspital Graubünden am Hauptstandort (Neubauprojekt SUN) & den Standorten Fontana- & Kreuzspital in Chur

## Projektphasen

- 1 Analyse Markt, Standorte, Betriebe & Projekt SUN
- 2 Entwicklung Gastronomie-Portfolio
- 3 Neukonzeption Plattformen
- 4 Umsetzungsbegleitung

## Kernziel

markt- & zielgruppengerechte öffentliche Gastronomie an den Standorten des Kantonsspitals

## Zeitraum

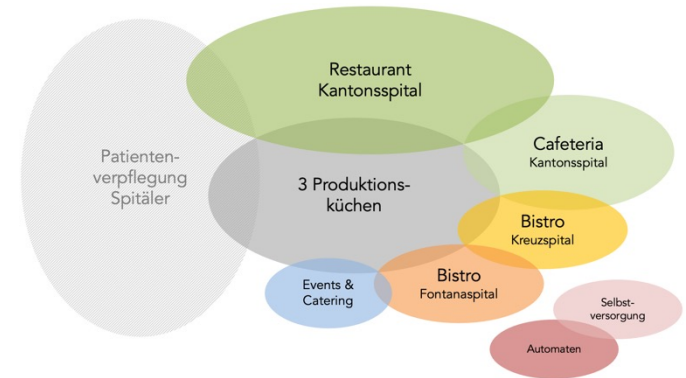
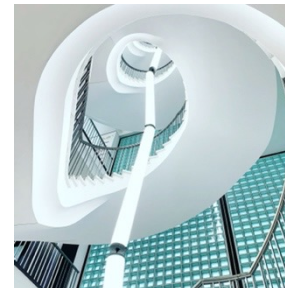
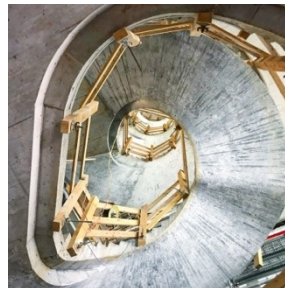
2018 - 2020

## Status

Auftrag abgeschlossen

## Infos

ksgr.ch



*innovative Konzepte, attraktive Orte und überzeugende kulinarische Angebote für die Menschen auf dem Areal, aus der Nachbarschaft und der Stadt*

# Esskultur statt Zweckverpflegung

Betriebsverpflegung CSS Versicherungen, Luzern & Lausanne

## Projekt

Analyse, Weiterentwicklung & Neuausschreibung Betriebsverpflegung CSS an den Standorten Luzern & Lausanne

## Projektphasen

- 1 Analyse Betriebe & Standorte
- 2 Weiterentwicklung Betriebskonzept
- 3 Planung & Durchführung Ausschreibung
- 4 Begleitung Umsetzung Neukonzepte

## Kernziel

gesunde, ausgewogene & zeitgemässe, aber auch wirtschaftlich optimale Verpflegung für die Mitarbeitenden & Besuchenden der CSS an den beiden Hauptstandorten in Lausanne & Luzern

## Zeitraum

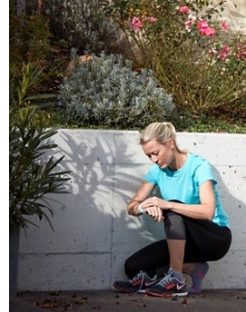
seit 2020

## Status

Projektphasen 1-3 abgeschlossen  
Auftrag laufend

## Infos

css.ch



*hochwertige Esskultur  
als Wertschätzung  
für die Mitarbeitenden*

Die Betriebsverpflegung ist ein Schaufenster, das tiefe Einblicke in die Unternehmenskultur bietet. Die Betriebsverpflegung von morgen muss **Gesundheit**, **Nachhaltigkeit**, **Individualität** und **Erlebnisorientierung** verkörpern.

Produkte- und Servicequalität, aber auch Inszenierung und Vermarktung müssen **hochwertig**, **innovativ**, **marktgerecht** und **kompetitiv** sein. Kulinarischer **Abwechslungsreichtum** und Ausrichtung auf die wachsende gesellschaftliche **Ernährungsvielfalt** sind wesentliche Teile des Corporate Health Managements.

Die (Essens-)Pause dient nicht länger bloss dem Verpflegungszweck, sondern ebenso der **Begegnung**, **Inspiration** oder **Entspannung**. Die Angebote der Betriebsgastronomie müssen **räumlich variabel** und **zeitlich flexibel** sein.

Die Räume der Mitarbeiterverpflegung sind **Wohlfühlorte** - bereichernde Zonen zum Konsumieren, Verweilen, Geniessen, Besprechen oder Arbeiten sind gefragt.





Referenzprojekt/Story

# Mehr als Mensa 2.0

Schulverpflegung Sekundarstufe I & II, Basel-Stadt

## Projekt

Analyse & Weiterentwicklung Schulverpflegung Sekundarstufe I & II, Basel-Stadt

## Projektphasen

- 1 Analyse Schulstandorte & Umfeld
- 2 Entwicklung Betriebskonzept
- 3 Implementierung Betriebskonzept
- 4 Qualitätskontrolle & Begleitung

## Kernziel

gesunde, ausgewogene & zeitgemässe, aber auch wirtschaftlich optimale Verpflegung für Schülerinnen & Schüler, Lehrpersonen & Mitarbeitende der Schulstandorte Sek. I & II, Basel-Stadt

## Zeitraum

seit 2016

## Status

Projektphasen 1-3 abgeschlossen  
Auftrag laufend

## Infos

volksschulen.bs.ch  
mb.bs.ch



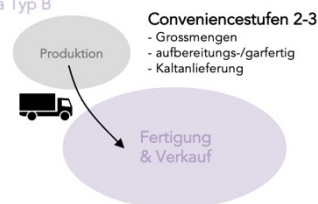
Erziehungsdepartement  
des Kantons Basel-Stadt



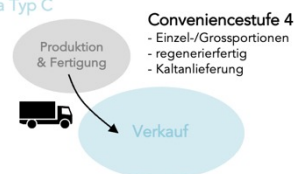
Mensa Typ A



Mensa Typ B



Mensa Typ C



Healthy Food

gesunde, leichte & modular aufgebaute Angebote

Street Food

beliebte, schnelle Snacks

Lunch-Klassiker

bekannte, wechselnde Menus

*zeitgemässe, gesunde und nachhaltige Verpflegung im Kontext von Lernen und Lehren*



Referenzprojekt/Story

# Quichet statt Guichet

Bistro Quichet, Raiffeisenbank Flamatt

## Projekt

Konzeptentwicklung & Realisierung Café Bar in der Filiale Flamatt der Raiffeisenbank Sensetal

## Projektphasen

- 1 Analysen Markt & Objekt
- 2 Entwicklung Konzept Café Bar
- 3 Umsetzungsbegleitung
- 4 Etablierungsbegleitung

## Kernziel

hochwertige Café Bar zur Steigerung der Aufenthaltsqualität in der Raiffeisenbank Flamatt

## Zeitraum

2017 - 2019

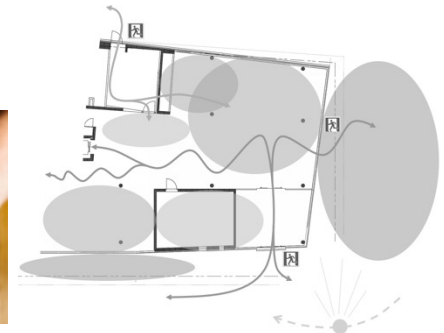
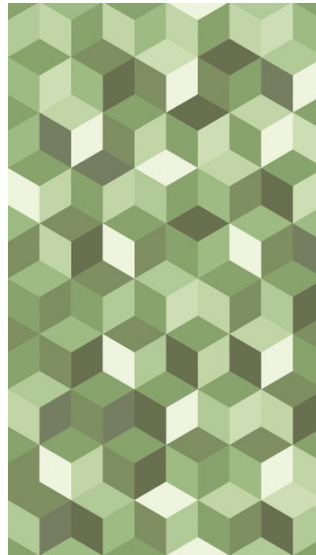
## Status

Auftrag abgeschlossen

## Infos

[quichet.ch](http://quichet.ch)

RAIFFEISEN



*von der diskreten Schalterhalle  
zum lebendigen Begegnungsort*



Referenzprojekt/Story

# Zu neuem Leben erweckt

Restaurants Safran Zunft & Le Rhin Bleu, Basel

## Projekte

Ausschreibung Gastronomieflächen Stadt  
Basel, unabhängige Projekte A/B

## Projektphasen

- A/B1 Analysen Markt & Objekte
- A/B2 Entwicklung Ausschreibungsdossiers  
& Short Lists
- A/B3 Durchführung Ausschreibungen bis  
Vertragsunterzeichnung

## Kernziel

Neuvergabe Gastronomiebetriebe an  
etablierte Basler Gastronomen & Wieder-  
eröffnung mit überzeugenden & markt-  
gerechten Konzepten

## Zeitraum

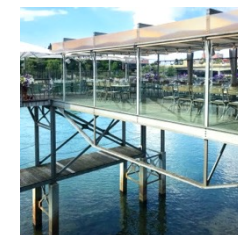
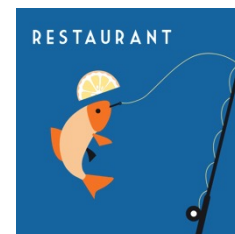
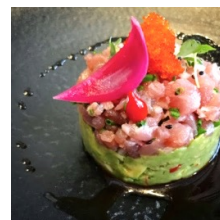
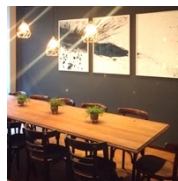
2016 - 2017

## Status

Aufträge abgeschlossen

## Infos

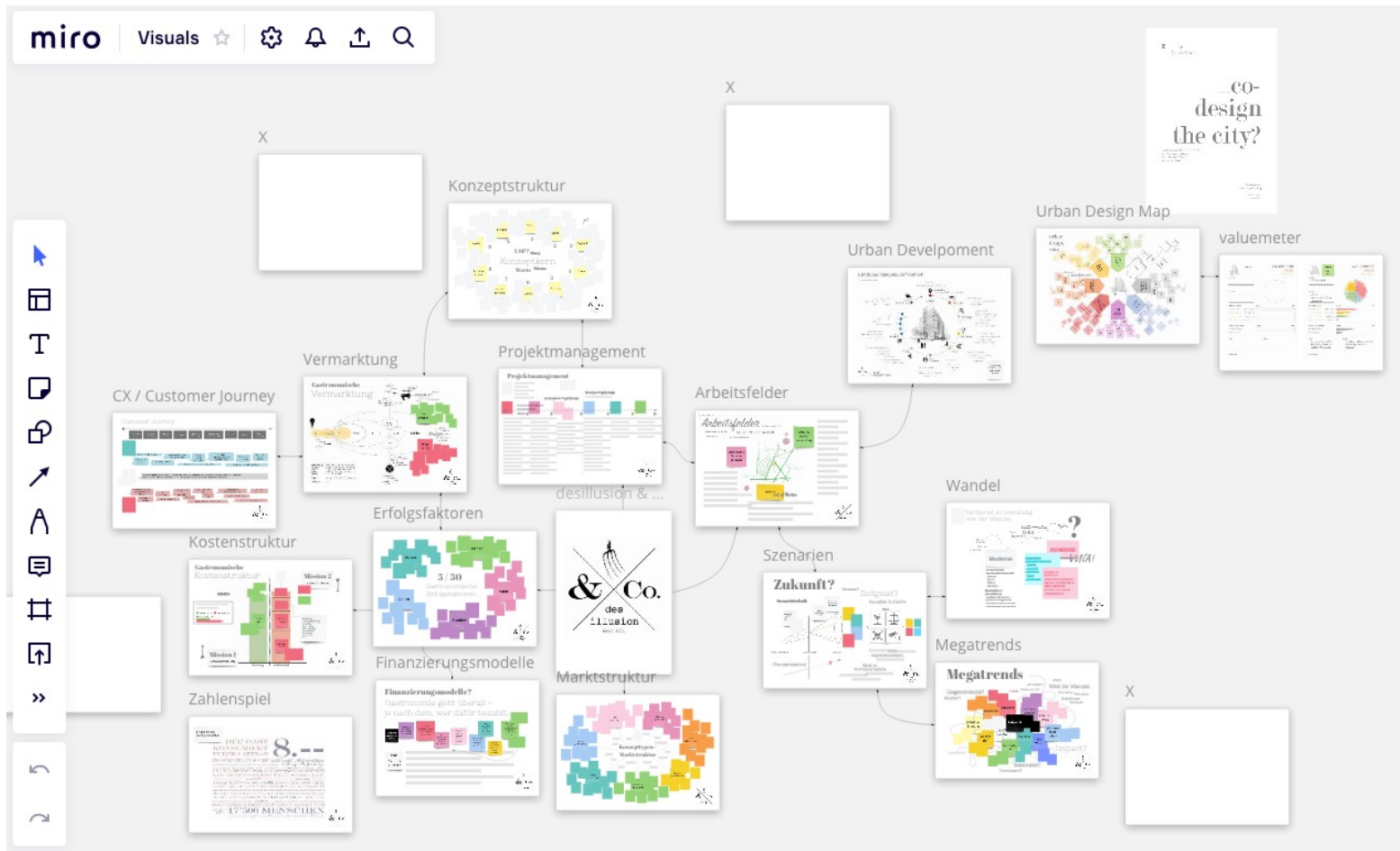
safran-zunft.ch  
lerhinbleu.ch



*aus Alt mach Neu*

# Studien & Infographics

laufende thematische Weiterentwicklung  
rund um Gastronomie, Begegnungsorte & Stadtentwicklung



# Medienspiegel

Interviews, Kommentare & Reportagen  
rund um Gastronomie, Begegnungsorte & Stadtentwicklung

**GASTRO**  
**Journal**

Rafael Saupe über die Vorteile kleiner Cafés, die Bedürfnisse der Gäste und den Barista von morgen

**Kompakt, smart und marktgerecht zum Erfolg**

**IMMOBILIEN**  
**BUSINESS**  
Das Schweizer Immobilien-Magazin

## Neue Wege der Passantenanalyse

**Projektentwicklung** – Zur Belebung von Erdgeschoss werden gerne Läden und Restaurants geplant. Doch das «Erfolgsrezept» entfaltet oft nicht die gewünschte Wirkung. Wie dies vermieden werden kann, zeigen neue Formen der Passantenanalyse.

## Ein beinharder Traumjob

Nur jede dritte Beiz schreibt schwarze Zahlen.  
Gastronomieberater Lukas von Bidder über romantische Visionen und knallharte Businesspläne.

Interview: Delia Bachmann – Foto: z.V.g.

Veröffentlicht: 07.06.2017



*Salt & Pfeffer*  
DAS MAGAZIN DER GASTRONOMIE

mehr auf [desillusion.ch](http://desillusion.ch)

## Age-Dossier \_\_\_\_\_

### «Gastronomie geht überall, je nachdem, wer dafür bezahlt»

Rafael Saupe begleitet als strategischer Gastronomieberater Projekte, die Gastro-Nutzungen und Begegnungsräume verbinden. Ein idealer Ansprechpartner also, um die Chancen und Risiken von Gastronomie im Kontext von Alters- und Generationensiedlungen einzuschätzen.

## Krise ist kein Marathon, sondern ein Ironman

Aktuelles · 27. Oct. 2020

Die Corona-Pandemie hat Tourismus, Gastgewerbe und Hotellerie fest im Griff. Es bleibt nicht viel anderes übrig, als einen ehrlichen Blick auf die Lage zu werfen.

### Kosten senken, Umsatz steigern

Diese Entwicklung ist verheerend für Hotellerie und Gastgewerbe. «Was helfen kann, die Krise einigermaßen unbeschadet zu überstehen, ist, die zwei zentralen Missionen im Gastro-Management zu verfolgen und zu etablieren», sagt Lukas von Bidder von der Beratungsfirma Desillusion. Mission eins betreffe die Umsatzoptimierung, Mission zwei die Kostenkontrolle. «Je besser ein Gastronom diese beiden Missionen verfolgt und bereits im Unternehmen etabliert hat, umso besser kommt er aus der Krise», ist von Bidder überzeugt.

## Restaurants beleben Shoppingcenter

Restaurants spielen in Shoppingcenter eine zunehmend wichtige Rolle. Wie sie dieser gerecht werden können, weiss Rafael Saupe.



**HOTELLERIE**  
**GASTRONOMIE ZEITUNG**

Die Schweizer Branchenzeitung seit 1886



UBS

WYNIGER GRUPPE  
raffiniert genossen

SAFRAN ZUNFT  
Restaurant · Bankett · Konferenz

RAIFFEISEN

Bank Banque Banca

CLER

Helsana

collektiv.  
CREATING CREATIVE CONCEPTS

STV FST  
Schweizer Tourismus-Verband  
Fédération suisse du tourisme  
Federazione Svizzera del turismo  
Federaziun svizra del turissem

WEISSE ARENA GRUPPE

ella

Handelsschule KV Basel

GILDE  
GASTRO SUISSE

Coca-Cola

BCK  
Bar & Club  
Kommission  
Zürich

MIGROS BANK

ISS

CSS

HERZOG & DE MEURON

romero Schaeffle Partner

namamen  
JAPANESE RAMENBAR

NO

MARU

CafetierSuisse®  
Individuelle Gastronomie

CREDIT SUISSE

AKARA

GREENCITY  
OFFICE SUD

MINT ARCHITECTURE

Büro für Bauökonomie

parterre basel  
Gastronomie · Einzelhandel · Kultur

SHINSEN  
JAPANESE  
FOOD  
CULTURE

Q  
Quichet  
BÜRO

KLARA

wincasa

CBRE

ST. JAKOB-PARK  
SHOPPING CENTER

STEINER

lostadt

Wildnis park  
Zürich

PAPIERSAAL  
FOLIUM

URBAN  
SURF

Merz

SWISS PRIME SITE

ZugEstates

LOSINGER  
MARAZZI

riedmatt

Wibrandis  
Stiftung

Messe Basel

APPELGOLD  
desserts  
à l'heure

SBB CFF FFS

Abbott

STADT BADEN

STÜCKI  
PARK

Implenia®

sihlcity

Schöpfli Stiftung

cms  
Christoph Merian Stiftung

RIFF  
RAFF

HOUDINI

NOVARTIS

Rheinfelden  
Lebenswerk · Lebenswerk

GEMEINDE  
BETTINGEN

Stadt Luzern  
Immobilien

ross | matt  
luzern

SHOPPING  
ARENA

Jelmoli  
THE HOUSE OF BRANDS

MARKTHALLE BASEL

Age  
Stiftung  
Wohnen und  
Älterwerden

BOURBAKI

SOMMERCASINO

Kantonsspital  
Gaubünden

KSB  
Kantonsspital Baden

Stadt Zürich  
Entsorgung + Recycling

Schweizerische Eidgenossenschaft  
Confédération suisse  
Confederazione Svizzera  
Confederaziun svizra

Bundesamt Bauten und Logistik BBL  
L'Office fédéral des constructions et  
de la logistique OFCL

Stadt Bern  
Direktion für Finanzen  
Personal und Informatik  
Immobilien Stadt Bern

BUCHERER  
1888

THEATER  
BASEL

WERK 8

WEEKY

swisscom

Bezirk  
Küssnacht

Stadt Zürich  
Schutz & Rettung

aoz

Erziehungsdepartement  
des Kantons Basel-Stadt

Bau- und Verkehrsdepartement  
des Kantons Basel-Stadt  
Tiefbauamt

Gemeinde  
Köniz

MIGROS

SV Group

BRIDGE

KIFF AARAU

ODURA

TAVOLAGO

Kanton Zürich  
Sicherheitsdirektion  
Strassenverkehrsamt

LIEBEGG

ERZIEHUNGSDEPARTEMENT  
DES KANTONS BASEL-STADT

BAU- UND VERKEHRSDEPARTEMENT  
DES KANTONS BASEL-STADT  
TIEFBAAUAMT

GEMEINDE  
KÖNIZ

MIGROS

SV Group

BRIDGE

KIFF AARAU

ODURA

TAVOLAGO

Kanton Zürich  
Sicherheitsdirektion  
Strassenverkehrsamt

LIEBEGG

ERZIEHUNGSDEPARTEMENT  
DES KANTONS BASEL-STADT

BAU- UND VERKEHRSDEPARTEMENT  
DES KANTONS BASEL-STADT  
TIEFBAAUAMT

GEMEINDE  
KÖNIZ

MIGROS

SV Group

BRIDGE

KIFF AARAU

ODURA

TAVOLAGO

Kanton Zürich  
Sicherheitsdirektion  
Strassenverkehrsamt

LIEBEGG

ERZIEHUNGSDEPARTEMENT  
DES KANTONS BASEL-STADT

BAU- UND VERKEHRSDEPARTEMENT  
DES KANTONS BASEL-STADT  
TIEFBAAUAMT

GEMEINDE  
KÖNIZ

MIGROS

SV Group

BRIDGE

KIFF AARAU

ODURA

TAVOLAGO

Kanton Zürich  
Sicherheitsdirektion  
Strassenverkehrsamt

LIEBEGG

ERZIEHUNGSDEPARTEMENT  
DES KANTONS BASEL-STADT

BAU- UND VERKEHRSDEPARTEMENT  
DES KANTONS BASEL-STADT  
TIEFBAAUAMT

GEMEINDE  
KÖNIZ

MIGROS

SV Group

BRIDGE

KIFF AARAU

ODURA

TAVOLAGO

Kanton Zürich  
Sicherheitsdirektion  
Strassenverkehrsamt

LIEBEGG

ERZIEHUNGSDEPARTEMENT  
DES KANTONS BASEL-STADT

BAU- UND VERKEHRSDEPARTEMENT  
DES KANTONS BASEL-STADT  
TIEFBAAUAMT

GEMEINDE  
KÖNIZ

MIGROS

SV Group

BRIDGE

KIFF AARAU

ODURA

TAVOLAGO

Kanton Zürich  
Sicherheitsdirektion  
Strassenverkehrsamt

LIEBEGG

ERZIEHUNGSDEPARTEMENT  
DES KANTONS BASEL-STADT

BAU- UND VERKEHRSDEPARTEMENT  
DES KANTONS BASEL-STADT  
TIEFBAAUAMT

GEMEINDE  
KÖNIZ

MIGROS

SV Group

BRIDGE

KIFF AARAU

ODURA

TAVOLAGO

Kanton Zürich  
Sicherheitsdirektion  
Strassenverkehrsamt

LIEBEGG

ERZIEHUNGSDEPARTEMENT  
DES KANTONS BASEL-STADT

BAU- UND VERKEHRSDEPARTEMENT  
DES KANTONS BASEL-STADT  
TIEFBAAUAMT

GEMEINDE  
KÖNIZ

MIGROS

SV Group

BRIDGE

KIFF AARAU

ODURA

TAVOLAGO

Kanton Zürich  
Sicherheitsdirektion  
Strassenverkehrsamt

LIEBEGG

ERZIEHUNGSDEPARTEMENT  
DES KANTONS BASEL-STADT

BAU- UND VERKEHRSDEPARTEMENT  
DES KANTONS BASEL-STADT  
TIEFBAAUAMT

GEMEINDE  
KÖNIZ

MIGROS

SV Group

BRIDGE

KIFF AARAU

ODURA

TAVOLAGO

Kanton Zürich  
Sicherheitsdirektion  
Strassenverkehrsamt

LIEBEGG

ERZIEHUNGSDEPARTEMENT  
DES KANTONS BASEL-STADT

BAU- UND VERKEHRSDEPARTEMENT  
DES KANTONS BASEL-STADT  
TIEFBAAUAMT

GEMEINDE  
KÖNIZ

MIGROS

SV Group

BRIDGE

KIFF AARAU

ODURA

TAVOLAGO

Kanton Zürich  
Sicherheitsdirektion  
Strassenverkehrsamt

LIEBEGG

ERZIEHUNGSDEPARTEMENT  
DES KANTONS BASEL-STADT

BAU- UND VERKEHRSDEPARTEMENT  
DES KANTONS BASEL-STADT  
TIEFBAAUAMT

GEMEINDE  
KÖNIZ

MIGROS

SV Group

BRIDGE

KIFF AARAU

ODURA

TAVOLAGO

Kanton Zürich  
Sicherheitsdirektion  
Strassenverkehrsamt

LIEBEGG

ERZIEHUNGSDEPARTEMENT  
DES KANTONS BASEL-STADT

BAU- UND VERKEHRSDEPARTEMENT  
DES KANTONS BASEL-STADT  
TIEFBAAUAMT

GEMEINDE  
KÖNIZ

MIGROS

SV Group

BRIDGE

KIFF AARAU

ODURA

TAVOLAGO

Kanton Zürich  
Sicherheitsdirektion  
Strassenverkehrsamt

LIEBEGG

ERZIEHUNGSDEPARTEMENT  
DES KANTONS BASEL-STADT

BAU- UND VERKEHRSDEPARTEMENT  
DES KANTONS BASEL-STADT  
TIEFBAAUAMT

GEMEINDE  
KÖNIZ

MIGROS

SV Group

BRIDGE

KIFF AARAU

ODURA

TAVOLAGO

Kanton Zürich  
Sicherheitsdirektion  
Strassenverkehrsamt

LIEBEGG

ERZIEHUNGSDEPARTEMENT  
DES KANTONS BASEL-STADT

BAU- UND VERKEHRSDEPARTEMENT  
DES KANTONS BASEL-STADT  
TIEFBAAUAMT

GEMEINDE  
KÖNIZ

MIGROS

SV Group

BRIDGE

KIFF AARAU

ODURA

TAVOLAGO

Kanton Zürich  
Sicherheitsdirektion  
Strassenverkehrsamt

LIEBEGG

ERZIEHUNGSDEPARTEMENT  
DES KANTONS BASEL-STADT

BAU- UND VERKEHRSDEPARTEMENT  
DES KANTONS BASEL-STADT  
TIEFBAAUAMT

GEMEINDE  
KÖNIZ

MIGROS

SV Group

BRIDGE

KIFF AARAU

ODURA

TAVOLAGO

Kanton Zürich  
Sicherheitsdirektion  
Strassenverkehrsamt

LIEBEGG

ERZIEHUNGSDEPARTEMENT  
DES KANTONS BASEL-STADT

BAU- UND VERKEHRSDEPARTEMENT  
DES KANTONS BASEL-STADT  
TIEFBAAUAMT

GEMEINDE  
KÖNIZ

MIGROS

SV Group

BRIDGE

KIFF AARAU

ODURA

TAVOLAGO

Kanton Zürich  
Sicherheitsdirektion  
Strassenverkehrsamt

LIEBEGG

ERZIEHUNGSDEPARTEMENT  
DES KANTONS BASEL-STADT

BAU- UND VERKEHRSDEPARTEMENT  
DES KANTONS BASEL-STADT  
TIEFBAAUAMT

GEMEINDE  
KÖNIZ

MIGROS

SV Group

BRIDGE

KIFF AARAU

ODURA

TAVOLAGO

Kanton Zürich  
Sicherheitsdirektion  
Strassenverkehrsamt

LIEBEGG

ERZIEHUNGSDEPARTEMENT  
DES KANTONS BASEL-STADT

BAU- UND VERKEHRSDEPARTEMENT  
DES KANTONS BASEL-STADT  
TIEFBAAUAMT

GEMEINDE  
KÖNIZ

MIGROS

SV Group

BRIDGE

KIFF AARAU

ODURA

TAVOLAGO

Kanton Zürich  
Sicherheitsdirektion  
Strassenverkehrsamt

LIEBEGG

ERZIEHUNGSDEPARTEMENT  
DES KANTONS BASEL-STADT

BAU- UND VERKEHRSDEPARTEMENT  
DES KANTONS BASEL-STADT  
TIEFBAAUAMT